

A member of **TOPWERK**

 **HESS GROUP**

# RH 760/780



**WE PUT CONCRETE INTO SHAPE**



Elektrisch geregelter Füllgitterantrieb



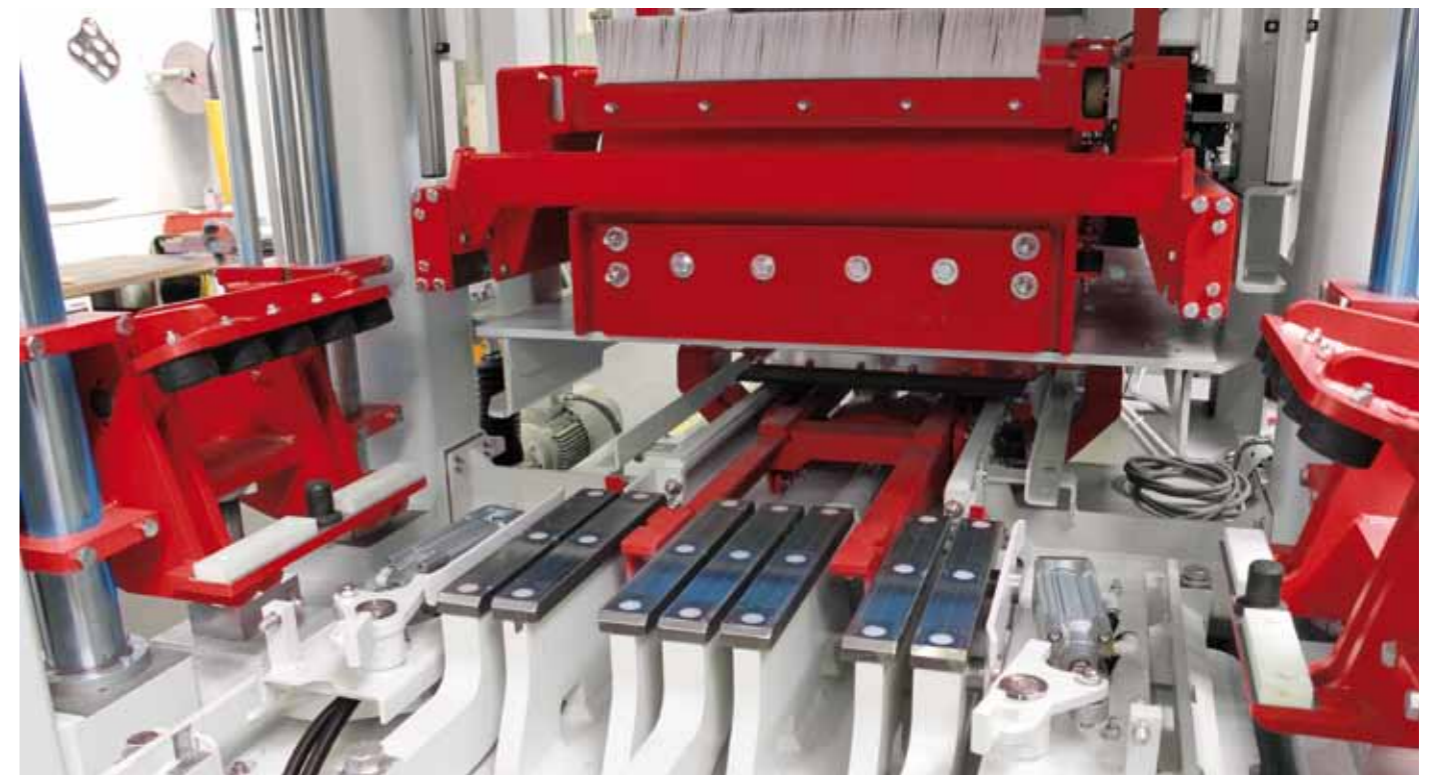
Automatische Höhenverstellung



Pneumatische Form- und Auflastklemmung



Hochdynamische Regelhydraulik



Tischrüttlung

### Blockfertigung für höchste Ansprüche

Maschinen der RH 700er Reihe dienen der Blockfertigung von 2,5 bis zu 6 Blöcken. Die volldiagnostizierbare Hochleistungshydraulik sowie der vollautomatische Formwechsel mit Höhenverstellung garantieren dabei höchste Effizienz. Als Austauschmaschine auf bereits vorhandene Fundamente kann mit der 700er Reihe auch auf einen bereits bestehenden Formenpark zurückgegriffen werden.

### Technische Daten\*

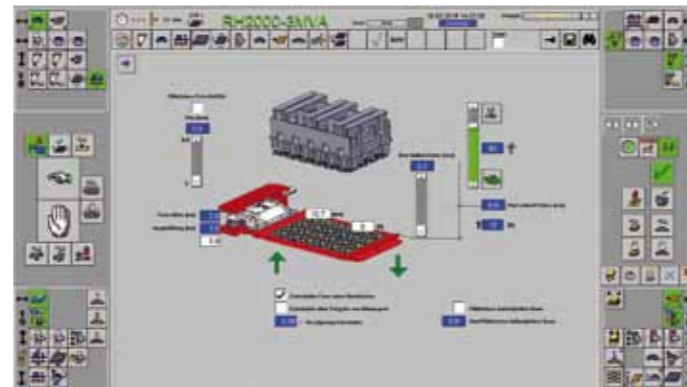
		RH 760	RH 780
Fertigungsunterlage (mm)**		660 x 470	1.070 x 700
Fertigungsfläche (mm)**:		640 x 450	1.050 x 680
min. Produkthöhe (mm):		25	25
max. Produkthöhe (mm):		305	400
Maschinengewicht (kg):		18.000	27.000
Pflasterstein 10x20x6 ohne Vorsatz	Taktzeit (s)	8,5	9,5
	m <sup>2</sup> in 8h	692	1546
	Anzahl Steine/Form	12	30
Pflasterstein 10x20x6 mit Vorsatz	Taktzeit (s)	-	-
	m <sup>2</sup> in 8h	-	-
	Anzahl Steine/Form	-	-
Hohlblock 20x40x20	Taktzeit (s)	8,5	9,5
	Stück in 8h	8.640	12.884
	Anzahl Steine/Form	3	5

\*Die Produktionsleistungen sind bei 85% kalkuliert und abhängig von Maschineneinstellungen, verwendeten Betonrezepturen, Rohstoffen, Umlauf, Formeigenschaften sowie den verwendeten Fertigungsunterlagen. Technische Änderungen bleiben vorbehalten. \*\*andere Größen auf Anfrage.

**Steuerung**

Die Betonsteinmaschinen von HESS sind mit einem Bedienpult ausgestattet. Höhe und Bildschirm-Winkel können ganz nach den Bedürfnissen des Bedieners eingestellt werden. Ein übersichtliches Touchpanel ermöglicht die volle Kontrolle über sämtliche Funktionen der Betonsteinmaschine.

Die grafische Benutzeroberfläche ist intuitiv aufgebaut. Symbolische Schaltflächen vereinfachen die Bedienung der einzelnen Parameter und machen die Steuerung innerhalb kürzester Zeit verständlich. Einstellungen müssen nicht mehr über die komplizierte Eingabe vieler Werte vorgenommen werden. Meist genügt es, an "einer Stellschraube zu drehen", die intelligente Steuerungs-Software berechnet alle dazugehörigen Parameter automatisch mit. Viele Einstellungen können somit über einen einfachen Schieberegler gesteuert werden. Dieses Bedienkonzept erlaubt auch relativ unerfahrenem Personal sich schnell mit der Steuerung vertraut zu machen.



Visualisierung Form- und Auflaststeuerung

Weitere Merkmale der Steuerung:

- Der automatische Formwechsel kann mittels Fernbedienung direkt an der Maschine überwacht werden
- Für jede Formeinstellung und Produktgruppe kann eine eigene Rezeptur abgespeichert werden
- Gleiches Bedienkonzept für Mischer, Betonsteinmaschinen, Fahrzeuggruppen etc.

**Fertigungsstatistik (Industrie 4.0)**

Mit der HESS-Fertigungsstatistik lassen sich alle relevanten Produktionsdaten wie Aufträge, Schichten, Personal, Stückzahlen, Stillstandszeiten etc. überwachen. Alle Daten werden in einer Microsoft SQL-Datenbank gesammelt und nach Standorten, Anlagen und Anlagenteilen sortiert. Das macht es möglich, mehrere Fertigungsanlagen mit einem Erfassungssystem auszuwerten. Zur Visualisierung wird eine web-basierte Schnittstelle verwendet. Die Daten lassen sich einfach und bequem über einen Web-Browser aufrufen. Über ein Smartphone oder Tablett kann man somit überall auf der Welt seine Produktionsdaten einsehen.

Merkmale der HESS Fertigungsstatistik:

- Produktionsdaten können über mobile Endgeräte überall und jederzeit eingesehen werden
- Serienmäßig bei jeder Anlage, Nachrüstung möglich
- Produktionsdaten werden gesammelt, ausgewertet und miteinander verglichen
- Einzelne Anlagenteile können separat erfasst werden: Mischer, Betonsteinmaschine, Fahrzeuggruppe, Kammer

Im Zuge der zunehmenden Digitalisierung der Produktion (Industrie 4.0) kann die HESS-Fertigungsstatistik zur Verbesserung relevanter Herstellungsprozesse eingesetzt werden:

- Digitale Kammer- und Lagerverwaltung
  - Anbindung an ERP-Systeme (SAP, Navision)
  - Einbindung in kundeneigene Auftragsverwaltung
  - Rückmeldung produzierter Mengen an Kundensysteme
- Einbindung von Qaver-Messdaten zur Qualitätskontrolle
- Produktverfolgung (auch mittels QR-Code)

Vorteile:

- Prozessrückmeldung führt zu Zeit- und Kostenersparnis
- Erhöhung bzw. Sicherstellung der Qualität



Unser Team steht Ihnen bei allen Fragen gerne zur Verfügung. Unser oberstes Ziel ist es, Ihre Anforderungen mit einem qualitativ hochwertigen Service zu erfüllen. Unser Produktportfolio wird stetig für Sie erweitert. Hier bieten wir Ihnen Leistungen, die zu einer optimalen Anlagenverfügbarkeit beitragen, u.a.:



Ersatzteile

Qualitativ hochwertige Ersatzteile und kompetente Beratung - weltweit



Help-Desk

Kompetente Unterstützung bei der Lösungsfindung - rund um die Uhr



Teleservice

Effiziente Unterstützung und technischer Support mit Teleservice



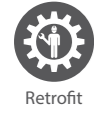
Monitoring

Sicher - schnell - Informationen überall verfügbar



Beratung

Professionelle Beratung zu allen Fragen der Verfahrenstechnik



Retrofit

Optimierte Retrofits dank kontinuierlicher Weiterentwicklung



HDPS

HDPS Software - Ihre Vorteile: Informationen dort verfügbar, wo sie benötigt werden!

- In der Produktion / Wartung / Instandhaltung
- In der Logistik zur Warenbestandsoptimierung
- In der Materialdisposition zur Beschaffung notwendiger Ersatz- und Verschleißteile
- Kundenspezifisch zugeschnitten
- Bessere Kommunikationsmöglichkeiten zwischen Anwender und Servicetechniker
- Kundenspezifische Landessprache möglich



Training Academy

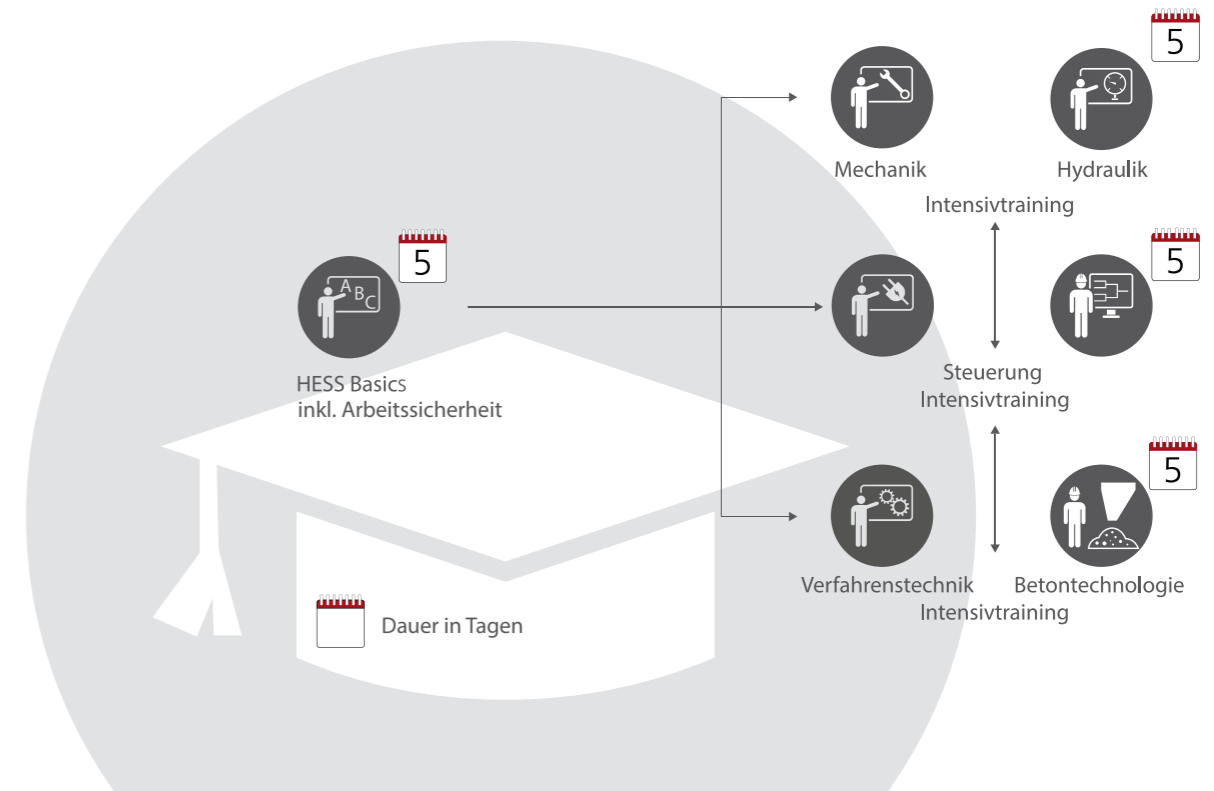
Der After Sales Service von HESS bietet umfangreiche Trainingsprogramme für Ihre Mitarbeiter beim Standort Burbach an:

- Aufeinander aufbauende Schulungen
- Sukzessive Aus- und Weiterbildung in den Bereichen: Maschinenbedienung, Instandhaltung und Betontechnologie

Profitieren Sie durch Ihre Mitarbeiter vom Know-how und der langjährigen Erfahrung unserer kompetenten Trainer:

- Praktische Übungen an speziell konzipierten Modellen oder Maschinenkomponenten
- Darstellung komplexer Bewegungsabläufe mittels Animationen und Videos
- Übermittlung der Schulungsunterlagen in digitaler Form mittels Tablet
- Erworbene Kenntnisse jederzeit und überall verfügbar
- Optimale Schulung und Know-How-Transfer von Beginn an
- Systematische Kompetenzsteigerung durch Intensivtraining

Steigerung der Produktivität durch Best Practice, präventive Vermeidung von Ausfällen und Reduzierung von Rüstzeiten durch routinierte Arbeitsweise sind nur einige Vorteile, die sich aus den Schulungen ergeben.



**HESS Group GmbH**

Freier-Grund-Straße 123  
57299 Burbach-Wahlbach, Deutschland

Tel.: +49 2736 4976 0  
Fax: +49 2736 4976 620  
E-Mail: [info@hessgroup.com](mailto:info@hessgroup.com)  
Internet: [www.hessgroup.com](http://www.hessgroup.com)

